

BTL12-28 (12V/28Ah)

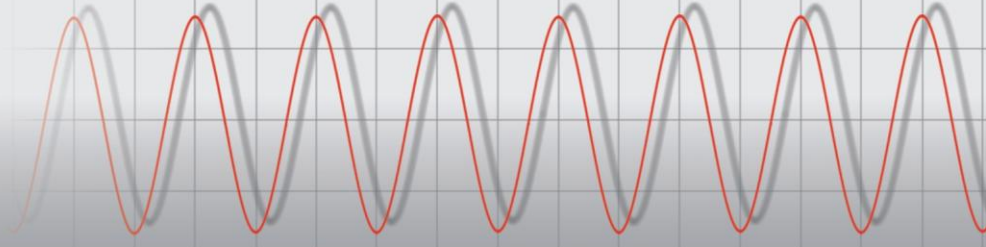
Die Akkus der BTL-Serie sind wartungsfreie Blei-Vlies-Akkumulatoren mit einer Gebrauchsdauererwartung von bis zu 10 Jahren. AGM ventilgesteuerte Technologie für eine bessere Leistung und zuverlässige Standby-Lebensdauer. Geeignet für USV / EPS, Notbeleuchtung und Sicherheitssysteme.



Spezifikationen		
Nennspannung		12V
Nennkapazität (10HR)		28.0 Ah
Abmessungen	Länge	166 ±2mm
	Breite	175 ±1mm
	Höhe	125 ±1mm
	Höhe über den Anschlüssen	125 ±2mm
Gewicht		8,6 kg
Anschlüsse		F13, M5 Schraubanschluss
Gehäuse Material		Acrylnitril-Butadien-Styrol (ABS)
Kapazität	29.6AH/1.48A	20hr, 1.80V / Zelle, 25°C
	28.0 AH/2.80A	10hr, 1.80V / Zelle, 25°C
	24.3 AH/4.86A	5hr, 1.75V / Zelle, 25°C
	22.1AH/7.37A	3hr, 1.75V / Zelle, 25°C
	17.2 AH/17.2A	1hr, 1.60V / Zelle, 25°C
Max. Entladestrom		420A (5s)
Innenwiderstand		Ca. 12 mΩ
Betriebstemperaturbereiche	Entladung	-15 ~ 50°C
	Ladung	0 ~ 40°C
	Lagerung (vollgeladen)	-15 ~ 40°C
Nominale Betriebstemperatur		25 ± 3°C
Max. Ladestrom		8,4 A
Ladespannung		Spannung 14.4V~15.0V bei 25°C Temperaturkoeffizient -30mV/°C
Erhaltungsladung		Spannung 13.5V~13.8V bei 25°C Temperaturkoeffizient -20mV/°C
Kapazität in Abhängigkeit von der Temperatur	40°C	103%
	25°C	100%
	0°C	86%
Selbstentladung		EFFEKTA Akkus der BTL-Serie können bis zu 6 Monate bei 25°C gelagert werden, danach ist eine Wiederaufladung erforderlich. Bei höheren Temperaturen verkürzt sich das Zeitintervall.

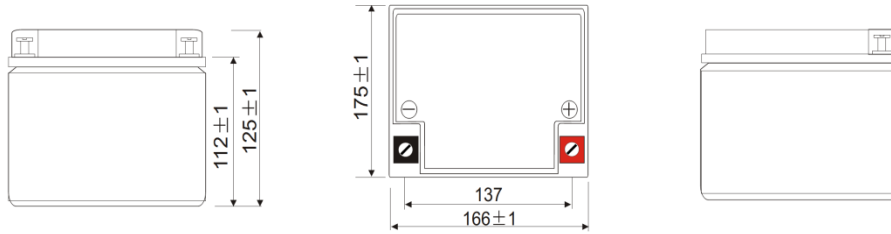
Entladung bei konstantem Strom (Ampere) bei 25°C														
F.V/Zeit	10min	15min	20min	30min	45min	1h	2h	3h	4h	5h	6h	8h	10h	20h
1.85V/Zelle	36.1	30.1	25.7	21.0	15.9	13.3	8.48	6.73	5.45	4.41	3.87	3.09	2.64	1.47
1.80V/Zelle	46.1	36.4	30.4	24.8	18.5	14.9	9.27	7.24	5.82	4.73	4.15	3.28	2.80	1.48
1.75V/Zelle	50.7	39.8	32.7	25.7	19.2	15.6	9.61	7.37	5.96	4.86	4.26	3.34	2.83	1.50
1.70V/Zelle	55.3	42.5	34.3	26.8	19.9	16.1	10.0	7.58	6.11	4.98	4.35	3.39	2.86	1.53
1.65V/Zelle	59.6	45.2	36.5	28.2	20.4	16.6	10.3	7.90	6.32	5.12	4.45	3.44	2.91	1.55
1.60V/Zelle	64.8	48.3	38.9	29.8	21.3	17.2	10.6	8.14	6.52	5.29	4.54	3.47	2.95	1.56

Entladung bei konstanter Leistung (Watt/Zelle) bei 25°C														
F.V/Zeit	10min	15min	20min	30min	45min	1h	2h	3h	4h	5h	6h	8h	10h	20h
1.85V/Zelle	68.0	57.3	49.3	40.7	31.1	26.1	16.8	13.4	10.9	8.79	7.74	6.22	5.32	2.96
1.80V/Zelle	85.9	68.3	57.5	47.3	35.8	29.1	18.2	14.3	11.5	9.40	8.27	6.58	5.63	2.99
1.75V/Zelle	92.9	73.7	61.2	48.7	36.9	30.3	18.8	14.5	11.8	9.62	8.47	6.68	5.68	3.01
1.70V/Zelle	99.0	77.6	63.9	50.5	38.2	31.2	19.5	14.9	12.0	9.84	8.63	6.77	5.73	3.07
1.65V/Zelle	105.8	81.9	67.4	52.8	38.8	32.0	19.9	15.4	12.4	10.1	8.79	6.85	5.84	3.10
1.60V/Zelle	112.3	86.2	71.0	55.4	40.2	33.0	20.5	15.8	12.7	10.4	8.96	6.91	5.89	3.11

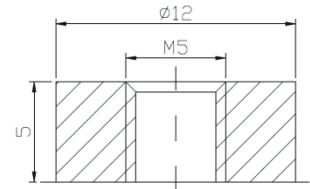


Abmessungen

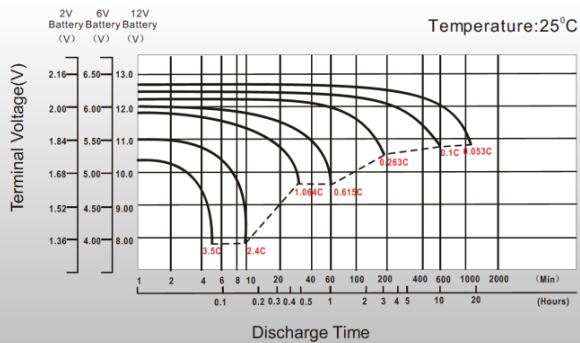
Einheit: mm
Abmessungen: 166(L) × 175(B) × 125 (H)



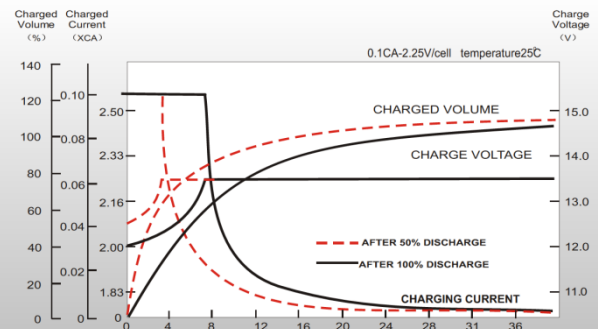
Terminal F13



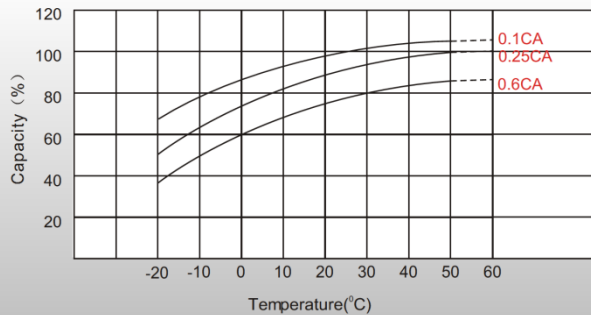
Discharge Characteristics



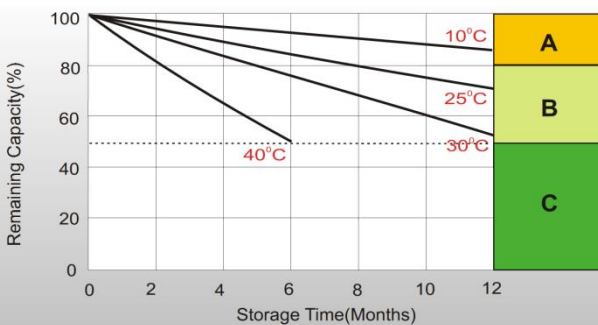
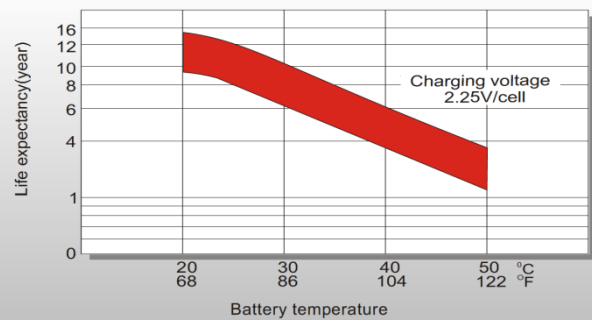
Float Charging Characteristics



Temperature Effects in Relation to Battery Capacity



Effect of Temperature on Long Term Float Life



Self Discharge Characteristics

- A** No supplementary charge required
(Carry out supplementary charge before use if 100% capacity is required.)
- B** Supplementary charge required before use. Optional charging way as below:
 1. Charged for above 3 days at limited current 0.25CA and constant voltage 2.25V/cell.
 2. Charged for above 20 hours at limited current 0.25CA and constant voltage 2.45V/cell.
 3. Charged for 8-10 hours at limited current 0.05CA.
- C** Supplementary charge may often fail to recover the capacity.
The battery should never be left standing till this is reached.

Batteriehandel Zelltronik
Jahnstraße 12
72336 Balingen
Tel. +49 7433/9975-181
Fax: +49 7433/999072
Email: info@akkuangebote.de