

Innovative Merkmale

- Wartungsfreie Konstruktion, kein Wasser nachfüllen, verschlossene Ausführung
- Gehäuseformation der Platten
- technisch reine Schwefelsäure
- auslaufsicher
- Ventil reguliert, max. interner Druck 2,5 psi
- UL 94 HB, UL 94 V0 auf Anforderung
- Gehäuse und Deckel aus ABS
- Niedrige Selbstentladung
- Kein Gefahrgut nach FAA und IATA
- In Übereinstimmung mit:
„ IEC 896-2, DIN 43534, BS 6290 Pt4 und Eurobat
- VDS Nummer G103052



Produktmerkmale

Nennspannung	12 Volt
Nennkapazität	24 Ah (C 20 bei 20°C)
Betriebsdauer (stand by)	5 Jahre design life
Betriebstemperatur	- 20 °C bis 50 °C
Gitterlegierung	Calcium / Zinn-Blei Legierung
Platten	Gitterplatten
Seperator	Mikroporöses Polymer
Aktives Material	hochreines Blei
Gehäuse und Deckel	ABS (V0 auf Anfrage)
Ladespannung	Erhaltung 2,275 +/- 0,005 V/Z bei 20 °C; zyklisch 2,35 V/Z bei 20 °C max. 2,4 V/Z ; max. Wechselstromanteil 0,05 C(A)
Elektrolyt	technisch reine Schwefelsäure im Vlies festgelegt
Gasungsventil	EPDM Silikon 1,5 bis 2 psi (10,5-14 kPa) Öffnungsdruck Wiederschließung bei 1 psi (7 kPa)
Anschlüsse	Innengewinde M 5, 12 mm tief, Epoxidharz versiegelt
Verbinder	Verbinder, Abdeckkappen und weiteres Zubehör Auf Anfrage



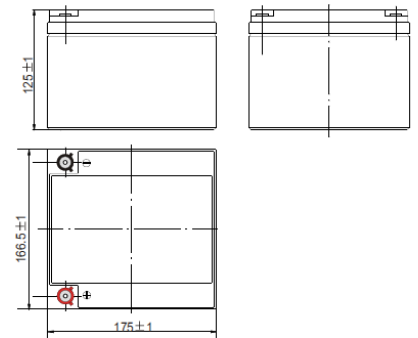
Batteriehandel Zelltronik
Jahnstraße 12
72336 Balingen
Tel. +49 7433/9975-181
Fax: +49 7433/999072
Email: info@akkuangebote.de

technische Angaben

	Nennspannung typische Kapazität	12 V 24 Ah	
Abmessungen	Höhe über alles	135 mm	5,31 Inches
	Länge	166 mm	6,54 Inches
	Breite	175 mm	6,89 Inches
	Gewicht	8,3 kg	15,9 lbs

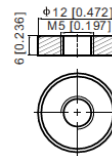
Charakteristik

Kapazität 20 °C (68 °F) bis 1,75 Volt	20 stündig	24,5 Ah
	10 stündig	22,7 Ah
	5 stündig	19,9 Ah
	2 stündig	15,8 Ah
	Innenwiderstand	14 mOhm
Kapazitätskorrektur bei Temperaturschwankungen (20 °C)	40 °C (104 °F)	103%
	20 °C (68 °F)	100%
	0 °C (32 °F)	86%
	-15 °C (5 °F)	65%
Selbstentladung 20 °C (68 °F)	Kapazität nach 1 Monat Lagerung	96%
	Kapazität nach 2 Monaten Lagerung	90%
	Kapazität nach 6 Monaten Lagerung	82%
Max. Kurzschlussstrom		720 A
Polausführung	Standard	Gewindebuchse M5,12 mm tief
	Optional	
Ladung (Konstantspannung)	Zyklisch	2,35 - 2,40 V/Z (20-25 °C)
	Erhaltung	2,275 +/- 0,005 V/Z (20-25 °C)



T12Terminal

Unit: mm [inches]



Konstant Entladung – Watt pro Zelle bei 20-25 °C

Entl.V pro Zelle	5 M	10 M	15 M	20 M	30 M	60 M	2 hr	3 hr	4 hr	5 hr	6 hr	8 hr	10 hr	20 hr
1,85	103	76,3	65,7	56,1	41,2	24,3	14,5	10,9	8,87	7,53	6,53	5,22	4,33	2,38
1,80	123	88,5	72,6	60,6	44,2	25,8	15,2	11,3	9,23	7,79	6,77	5,38	4,50	2,41
1,75	136	96,0	76,6	63,6	45,8	26,7	15,6	11,5	9,39	7,93	6,86	5,45	4,55	2,45
1,70	146	101	80,0	65,9	47,1	27,0	15,8	11,7	9,51	8,02	6,95	5,51	4,57	2,46
1,65	158	106	84,0	68,2	48,7	27,7	16,1	11,9	-	-	-	-	-	-

Konstant Entladung – Ampere bei 20-25 °C

Entl.V pro Zelle	5 M	10 M	15 M	20 M	30 M	60 M	2 hr	3 hr	4 hr	5 hr	6 hr	8 hr	10 hr	20 hr
1,85	55,0	40,1	34,2	29,0	21,2	12,3	7,32	5,47	4,45	3,76	3,26	2,59	2,15	1,18
1,80	66,0	46,8	38,0	31,5	22,8	13,1	7,68	5,70	4,64	3,91	3,39	2,69	2,24	1,20
1,75	73,7	51,1	40,3	33,3	23,7	13,6	7,92	5,85	4,74	3,99	3,45	2,73	2,27	1,22
1,70	80,4	54,6	42,6	34,8	24,6	13,9	8,10	5,98	4,84	4,07	3,52	2,78	2,31	1,24
1,65	89,6	59,1	45,8	36,8	25,8	14,4	8,34	6,15	-	-	-	-	-	-

Amperestunden bei 20-25 °C

Entl.V pro Zelle	1 hr	2 hr	3 hr	4 hr	5 hr	6 hr	8 hr	10 hr	20 hr
1,85	12,3	14,6	16,4	17,8	18,8	19,5	20,7	21,5	23,5
1,80	13,1	15,4	17,1	18,6	19,5	20,3	21,5	22,4	24,0
1,75	13,6	15,8	17,5	19,0	19,9	20,7	21,8	22,7	24,5
1,70	13,9	16,2	18,0	19,4	20,4	21,1	22,3	23,1	24,8
1,65	14,4	16,7	18,4	-	-	-	-	-	-

Batteriehandel Zelltronik
 Jahnstraße 12
 72336 Balingen
 Tel. +49 7433/9975-181
 Fax: +49 7433/999072
 Email: info@akkuangebote.de