

Innovative Merkmale

- Wartungsfreie Konstruktion, kein Wasser nachfüllen, verschlossene Ausführung
- Gehäuseformation der Platten
- technisch reine Schwefelsäure
- auslaufsicher
- Ventil reguliert, max. interner Druck 2,5 psi
- UL 94 HB, UL 94 V0 auf Anforderung
- Gehäuse und Deckel aus ABS
- Niedrige Selbstentladung
- Kein Gefahrgut nach FAA und IATA
- In Übereinstimmung mit:
„ IEC 896-2, DIN 43534, BS 6290 Pt4 und Eurobat
- VDS Nummer G103051



Produktmerkmale

Nennspannung	12 Volt
Nennkapazität	17 Ah (C 20 bei 20°C)
Betriebsdauer (stand by)	5 Jahre design life
Betriebstemperatur	- 20 °C bis 50 °C
Gitterlegierung	Calcium / Zinn-Blei Legierung
Platten	Gitterplatten
Seperator	Mikroporöses Polymer
Aktives Material	hochreines Blei
Gehäuse und Deckel	ABS (V0 auf Anfrage)
Ladespannung	Erhaltung 2,275 +/- 0,005 V/Z bei 20 °C; zyklisch 2,35 V/Z bei 20 °C max. 2,4 V/Z ; max. Wechselstromanteil 0,05 C(A)
Elektrolyt	technisch reine Schwefelsäure im Vlies festgelegt
Gasungsventil	EPDM Silikon 1,5 bis 2 psi (10,5-14 kPa) Öffnungsdruck Wiederschließung bei 1 psi (7 kPa)
Anschlüsse	Innengewinde M 5, 12 mm tief, Epoxidharz versiegelt
Verbinder	Verbinder, Abdeckkappen und weiteres Zubehör Auf Anfrage



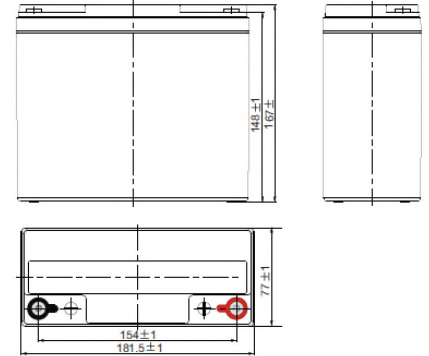
Batteriehandel Zelltronik
 Jahnstraße 12
 72336 Balingen
 Tel. +49 7433/9975-181
 Fax: +49 7433/999072
 Email: info@akkuangebote.de

technische Angaben

	Nennspannung typische Kapazität	12 V 17 Ah	
Abmessungen	Höhe über alles	167,5 mm	6,59 Inches
	Länge	181,5 mm	7,14 Inches
	Breite	77,0 mm	3,03 Inches
	Gewicht	5,6 kg	12,35 lbs

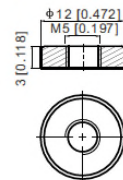
Charakteristik

Kapazität 20 °C (68 °F) bis 1,75 Volt	20 stündig	17,3 Ah
	10 stündig	16,1 Ah
	5 stündig	14,1 Ah
	2 stündig	11,2 Ah
	Innenwiderstand	17 mOhm
Kapazitätskorrektur bei Temperaturschwankungen (20 °C)	40 °C (104 °F)	103%
	20 °C (68 °F)	100%
	0 °C (32 °F)	86%
	-15 °C (5 °F)	65%
Selbstentladung 20 °C (68 °F)	Kapazität nach 1 Monat Lagerung	96%
	Kapazität nach 2 Monaten Lagerung	90%
	Kapazität nach 6 Monaten Lagerung	82%
Max. Kurzschlussstrom		630 A
Polausführung	Standard	Gewindebuchse M5,12 mm tief
	Optional	
Ladung (Konstantspannung)	Zyklisch	2,35 - 2,40 V/Z (20-25 °C)
	Erhaltung	2,275 +/- 0,005 V/Z (20-25 °C)



T12Terminal

Unit: mm [inches]



Konstant Entladung – Watt pro Zelle bei 20-25 °C

Entl.V pro Zelle	5 M	10 M	15 M	20 M	30 M	60 M	2 hr	3 hr	4 hr	5 hr	6 hr	8 hr	10 hr	20 hr
1,85	73,5	54,1	46,5	39,7	29,2	17,2	10,3	7,71	6,28	5,33	4,63	3,69	3,06	1,684
1,80	87,3	62,7	51,5	42,9	31,3	18,3	10,7	8,00	6,54	5,52	4,79	3,81	3,18	1,710
1,75	96,7	68,0	54,2	45,1	32,4	18,9	11,0	8,18	6,65	5,61	4,86	3,86	3,22	1,738
1,70	103	71,6	56,7	46,7	33,4	19,1	11,2	8,30	6,74	5,68	4,92	3,90	3,24	1,744
1,65	112	75,6	59,5	48,3	34,5	19,6	11,4	8,43	-	-	-	-	-	-

Konstant Entladung – Ampere bei 20-25 °C

Entl.V pro Zelle	5 M	10 M	15 M	20 M	30 M	60 M	2 hr	3 hr	4 hr	5 hr	6 hr	8 hr	10 hr	20 hr
1,85	39,0	28,4	24,2	20,6	15,0	8,74	5,19	3,88	3,15	2,67	2,31	1,84	1,52	0,834
1,80	46,7	33,2	26,9	22,3	16,2	9,30	5,44	4,04	3,29	2,77	2,40	1,90	1,59	0,850
1,75	52,2	36,2	28,6	23,6	16,8	9,66	5,61	4,14	3,36	2,83	2,44	1,93	1,61	0,867
1,70	56,9	38,7	30,2	24,7	17,4	9,85	5,74	4,24	3,43	2,88	2,49	1,97	1,63	0,887
1,65	63,4	41,9	32,4	26,1	18,3	10,2	5,91	4,35	-	-	-	-	-	-

Amperestunden bei 20-25 °C

Entl.V pro Zelle	1 hr	2 hr	3 hr	4 hr	5 hr	6 hr	8 hr	10 hr	20 hr
1,85	8,74	10,4	11,6	12,6	13,3	13,8	14,7	15,2	16,7
1,80	9,30	10,9	12,1	13,2	13,8	14,4	15,2	15,9	17,0
1,75	9,66	11,2	12,4	13,4	14,1	14,7	15,5	16,1	17,3
1,70	9,85	11,5	12,7	13,7	14,4	15,0	15,8	16,3	17,5
1,65	10,2	11,8	13,1	-	-	-	-	-	-

Batteriehandel Zelltronik
 Jahnstraße 12
 72336 Balingen
 Tel. +49 7433/9975-181
 Fax: +49 7433/999072
 Email: info@akkuangebote.de